

dne **14. 7. 2026** od **8:00** do **14:00** hodin

---

**Plánovaná odstávka zahrnuje tyto lokality:****Bačetín** (okres Rychnov nad Kněžnou)část obce **Bačetín**

č. p. 81

část obce **Sudín**

č. p. 20, 26

kat. území **Sudín** (kód **600750**): parcelní č. 283/2**Dobré** (okres Rychnov nad Kněžnou)část obce **Dobré**

č. p. 1-9, 11, 13, 15-40, 42, 43, 45-50, 52-60, 62, 63, 64, 66-77, 79-84, 87-92, 94, 95, 96, 97, 99, 100, 101, 102, 104, 106-127, 132-136, 138-148, 150, 151, 152, 153, 155-159, 163, 164, 166, 167, 168, 170-175, 177, 178, 179, 181, 183

č. ev. 1, 13, 15, 17, 26, 28, 39

část obce **Chmeliště**

č. p. 2, 3, 4, 5, 7, 9, 10, 16, 28-35

č. ev. 24

část obce **Kamenice**

č. p. 2-6, 8-26, 28-36, 38-47, 49-57, 59, 60, 61

část obce **Rovné**

č. p. 1, 2, 4, 5, 6, 8-12, 14-19, 22, 24, 26, 27, 28, 34, 35, 36, 37

č. ev. 9, 19

kat. území **Dobré** (kód **627194**): parcelní č. 215, 220, 2, 21, 180/2, 193, 215, 219, 241, 284/3, 332, 634/13, 677/5, 677/7, 677/22, 2079, 2085, 3934kat. území **Kamenice u Dobrého** (kód **627224**): parcelní č. 30, 60/2, 93, 118, 126, 1048**Dobruška** (okres Rychnov nad Kněžnou)

---

**UPOZORNĚNÍ**

**Dotčené zařízení distribuční soustavy je nutné i v době odstávky považovat za zařízení pod napětím**, a proto vás žádáme o dodržení všech zásad bezpečnosti a provedení opatření potřebných k zamezení případných škod na zdraví a majetku. | Provozovatelé výroben elektřiny jsou povinni zajistit přerušení dodávky elektřiny z výroby do vypnutého úseku distribuční soustavy.

---

**NEJDE VÁM ELEKTŘINA...**

**TIP:** Registrujte se zdarma na [www.cezdistribuce.cz/sluzba](http://www.cezdistribuce.cz/sluzba) a informace o odstávkách elektřiny budete dostávat e-mailem nebo SMS. U poruch zasíláme SMS s předpokládanou dobou obnovení dodávek. | Aktuální stav dodávek elektřiny na konkrétní adrese zjistíte snadno, rychle a bez registrace na portále **Bez Šťávy** ([www.bezstavy.cz](http://www.bezstavy.cz)).

---

část obce **Domašín**  
č. p. 9, 45, 90, 93

část obce **Spáleníště**  
č. p. 1-12, 15-19, 21-25, 27, 29, 40, 41, 65, 70  
kat. území **Spáleníště** (kód **630781**): parcelní č. 157, 177, 181, 1220/1  
kat. území **Domašín u Dobrušky** (kód **630748**): parcelní č. 131

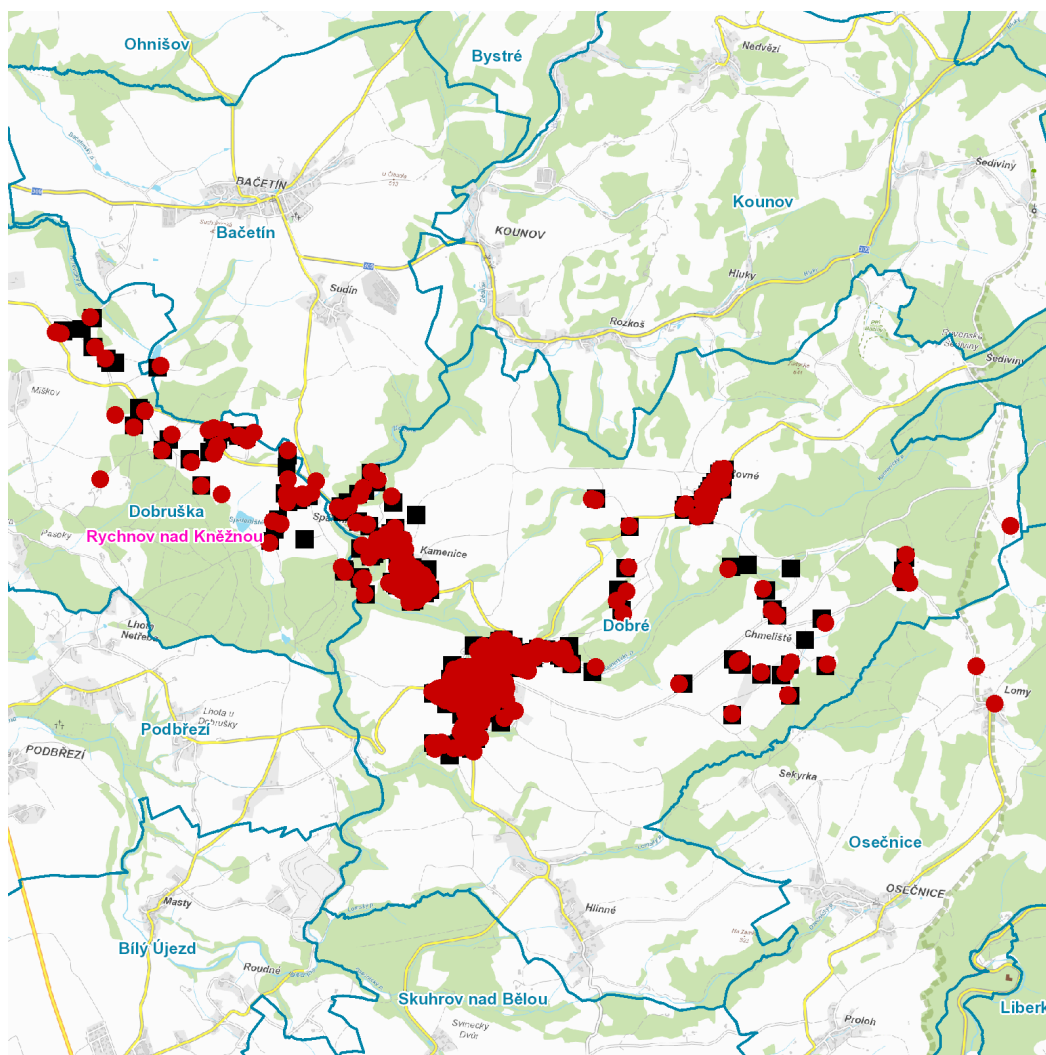
### **Osečnice** (okres Rychnov nad Kněžnou)

část obce **Lomy**  
č. p. 1, 12

---

### **UPOZORNĚNÍ**

**Dotčené zařízení distribuční soustavy je nutné i v době odstávky považovat za zařízení pod napětím**, a proto vás žádáme o dodržení všech zásad bezpečnosti a provedení opatření potřebných k zamezení případných škod na zdraví a majetku. | Provozovatelé výroben elektřiny jsou povinni zajistit přerušeni dodávky elektřiny z výroby do vypnutého úseku distribuční soustavy.

dne **14. 7. 2026** od **8:00** do **14:00** hodin**Orientační mapový podklad odstávkou dotčených lokalit****VYSVĚTLIVKY**

- – adresy dotčené odstávkou elektřiny
- – místa připojení k elektrické síti dotčená odstávkou

**INFORMACE ZASLÁNA**

IDDS: 4k6apeb (OBEC BAČETÍN)

IDDS: mp6bks (OBEC DOBRÉ)

IDDS: mgjbetz (Město Dobruška)

IDDS: 3aia6c9 (OBEC OSEČNICE)